

Der neue Streamcorder: Revolutionäre Schaltzentrale für vernetzte Unterhaltung.



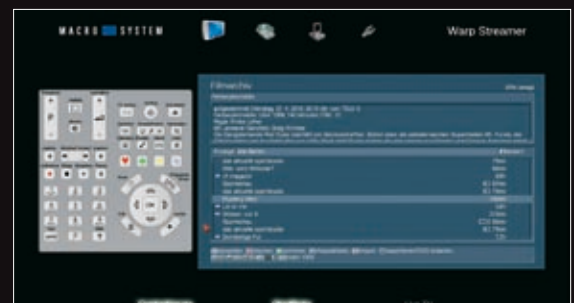
Der Streamcorder integriert sich ideal in voll vernetzte Haushalte und versteht sich – mehr als die DVC-Geräte – als Server und Client für Video-, Audio- und Bildmedien, sowohl im Hausnetz als auch im Internet. Zugleich bietet der Streamcorder sich aber auch als Zweitgerät zu einem bereits vorhandenen DVC-Gerät an. Wie die DVC-Geräte ist das mit nur 7cm Bauhöhe ultrakompakte Produkt mit Dual-Tunern (FullHD) ausgestattet und bietet vollwertige CI-Modulschächte. Ein DVD- oder BluRay-Laufwerk ist nicht integriert, kann aber via USB an das Gerät angeschlossen werden.

Der Streamcorder erlaubt jedem im Netz befindlichen Gerät (Notebook, PC, Handy mit Flash-fähigem Browser) freien, aber passwortgeschützten Zugriff auf alle Archive des Systems. Durch die neuen WarpStreamer 2.0-Funktionen ist darüber hinaus auch das Streamen von Life-TV sowie ein Download jedes aufgezeichneten Films (auch in HDTV) auf die lokalen Festplatten möglich.

Der Streamcorder ist serienmäßig mit einem leistungsfähigen WLAN-Modul ausgestattet, bietet aber auch die übliche RJ45-Ethernet-Buchse.

Das Gerät ist mit der DVC-typischen, edlen Glasfront ausgestattet. Auf Grund der geringen Bauhöhe und der einfachen Verkabelung (Netzteil, Antennenkabel und HDMI) kann der Streamcorder auch unauffällig installiert werden. Die wichtigsten Ausstattungsmerkmale im Überblick:

- 2 integrierte Tuner – wahlweise für DVB-S2, oder -C für HDTV-/PAL-Empfang (Satellit, Kabel)
- 2 CI-Schächte für Pay-TV
- Interne Festplatte mit 500GB, beliebig erweiterbar mit externen Festplatten
- TVTV Premium EPG für 3 Jahre inklusive
- 3D-Darstellung (anaglyph, side-by side) von zweidimensionalem SD- und HD-TV in Echtzeit**
- WLAN N zur kabellosen Netzwerkintegration
- Loewe Connect-Unterstützung
- Speziell entwickeltes Kühlsystem für leisen Betrieb
- Integrierte Software – basierend auf Relax Vision 4 mit Premium-Paket und WarpStreamer 2
- Abmessungen: 433 x 70 x 365 mm (BHT)



Die Oberfläche des Warp Streamers im Browser eines PCs.

**Sensationelle Lösung für 3D: 2D-Material wird in Echtzeit in 3D umgerechnet. Arbeitet mit allen 3D-TVs. Auf herkömmlichen TVs können Sie mit der beiliegenden Magenta-Grün-Brille ebenfalls in 3D fernsehen – auch in HDTV!

www.macrosystem.de

MACRO SYSTEM

Oder rufen Sie uns an: in Deutschland unter 0 92 61 / 99 20 0,
in Österreich unter 0 72 52 / 22 01 40.